

# การมีส่วนร่วม สร้างพื้นที่ปลอดภัย ในสถานประกอบการ



## 3

**วิธี** เพื่อการสร้างสภาพแวดล้อมที่ดี ป้องกันปัญหาอาสพติด  
การดำเนินงานที่สำคัญในการสร้างสภาพแวดล้อม ที่เอื้อต่อการป้องกันยาเสพติด  
โดยความร่วมมือขององค์กรภาคีทุกภาคส่วน เพื่อป้องกันและแก้ไขปัญหาอาสพติด



### 1 เพิ่มปัจจัยบวก

กิจกรรมป้องกันยาเสพติด  
พัฒนาคุณภาพชีวิต  
พลังสร้างสรรค์  
ใช้เวลาว่างให้เป็นประโยชน์  
ส่งเสริมคุณภาพชีวิต  
ในสถานประกอบการ

### 2 ดูแลช่วยเหลือ

ค้นหาผู้เสพผู้ติด เหยื่อยยา  
แก้ไขปัญหาคำปรึกษา ให้โอกาส  
ลูกจ้างที่ประสบปัญหาอาสพติด  
ได้รับการบำบัดรักษา  
และกลับตัวใช้ชีวิตอย่างปกติสุข  
สร้างเจตคติที่ดีในการให้โอกาส  
คอยติดตามช่วยเหลือ  
ให้โอกาสผู้ผ่านการบำบัดเข้าทำงาน  
เพื่อนช่วยเพื่อน

### 3 จัดปัจจัยลบ

ควบคุมเฝ้าระวังปัจจัย/พื้นที่เสี่ยง  
สอดส่องเฝ้าระวัง  
ช่วยกันจัดระเบียบสังคม  
เฝ้าระวังมิให้ยาเสพติด  
เข้าสู่สถานประกอบการ  
พัฒนาเครือข่ายสถานประกอบการ  
บูรณาการความร่วมมือ  
หน่วยงานภาคี



# 3

## แนวทางการสร้างพื้นที่ปลอดภัย ในสถานประกอบการ



### เพิ่มปัจจัยบวก

ดำเนินกิจกรรมป้องกันและแก้ไขปัญหายาเสพติด

- จัดทำมาตรฐานด้านยาเสพติด (โครงการโรงงานสีขาว , มยส. , TO BE NUMBER ONE)
- จัดกิจกรรมพัฒนาคุณภาพชีวิตแรงงาน เสริมรายได้ ส่งเสริมการออม
- กิจกรรมกีฬา ดนตรี นันทนาการ ใช้เวลาว่างให้สนุก
- กิจกรรมทางศาสนา เสริมสร้างจิตใจที่เข้มแข็ง

### ดูแลช่วยเหลือ

ค้นหา สังเกตพฤติกรรม ให้คำปรึกษา ให้โอกาสแรงงานที่เป็นผู้เสพผู้ติดยาเสพติด

- ส่งเข้าบำบัดรักษายาเสพติดในสถานพยาบาล
- รับผู้ผ่านการบำบัดรักษายาเสพติดกลับเข้าทำงาน
- ติดตาม ดูแล ช่วยเหลือ ผู้ผ่านการบำบัดรักษา

### จัดปัจจัยลบ

สอดส่อง ฝ้าระวัง ตรวจสอบ จัดระเบียบพื้นที่เสี่ยงสถานประกอบการ

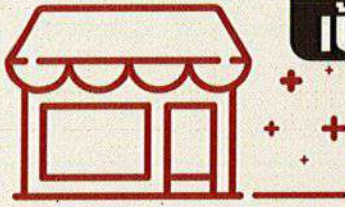
- ดูแล จัดระเบียบสังคมพื้นที่เสี่ยงภายใน-บริเวณโดยรอบสถานประกอบการ
- สร้างเครือข่ายความร่วมมือระหว่างสถานประกอบการ
- ให้ความร่วมมือหน่วยงานภาครัฐและแจ้งข้อมูลข่าวสารได้ที่ 1386



# การให้โอกาสคืนคนดีสู่สังคม ในสถานประกอบการ

## “2 เพิ่ม 4 ให้ 3 ได้”

1

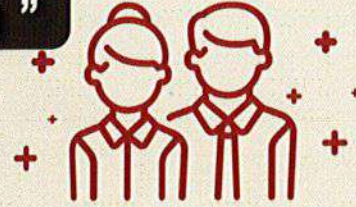


เพิ่มพื้นที่ปลอดภัย

จากยาเสพติดในสถานประกอบการ

เป้าหมาย “2 เพิ่ม”

2



เพิ่มคุณภาพชีวิตให้ดีขึ้น

## “4 ให้”

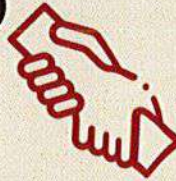
### คือ ให้โอกาสคืนคนดีสู่สังคม

1



ให้ความรัก ความเข้าใจ  
กับแรงงานที่หลงผิด  
เป็นพลังผลักดันให้แรงงาน  
ทำสิ่งที่สร้างสรรค์ให้สังคม

2



ให้ความช่วยเหลือ คำปรึกษา  
แนะนำ กับแรงงานที่หลงผิด  
เป็นพลังผลักดันให้แรงงาน  
ไม่กลับไปอยู่ในวังวนของยาเสพติด

3



ให้โอกาส ให้งานทำ  
กับแรงงานที่หลงผิด  
เป็นพลังผลักดันให้แรงงาน  
เห็นคุณค่าในตัวเอง

4



ให้อภัย กำลังใจ และที่ยืนในสังคม  
กับแรงงานที่หลงผิด  
เป็นพลังผลักดันให้แรงงาน  
ใช้ชีวิตถูกต้องและดีงาม

## ผลลัพธ์ “3 ได้”

1



ได้ความสุขในสังคมกลับคืนมา

2



ได้ศักยภาพของ แรงงาน  
สถานประกอบการในการพัฒนาเศรษฐกิจ  
และสังคมของประเทศให้เจริญก้าวหน้า

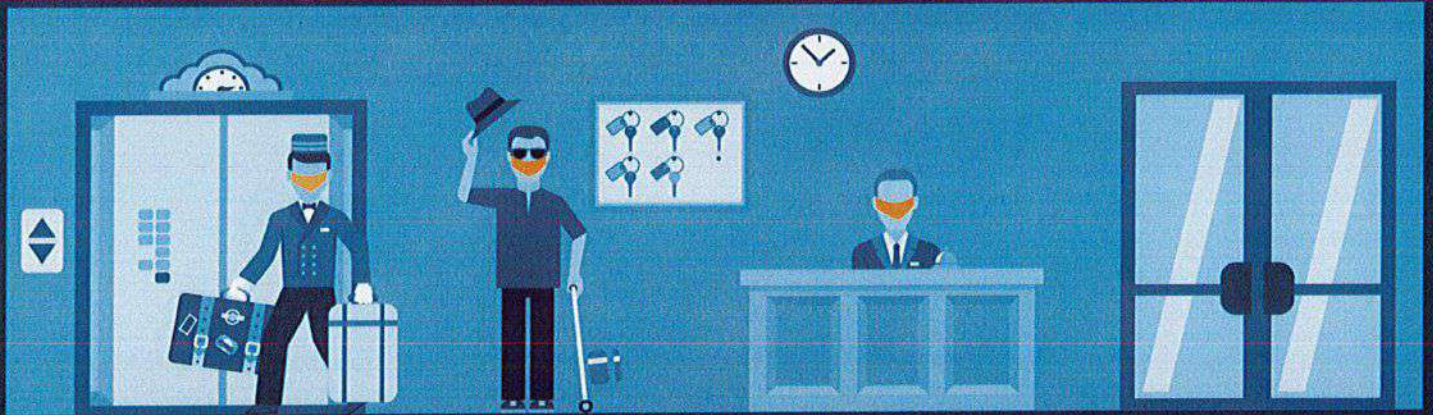
3



ประเทศไทยได้พัฒนา  
ไปสู่ความมั่นคง มั่งคั่ง และยั่งยืน



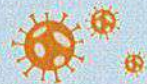
# หอพัก โรงแรม คอนโด



## ปล่อยให้มีการมั่วสุม มีความผิดนะ รุ้ยวัง



มั่วสุม เสพยา...อาจติดเชื้อเพศสัมพันธ์  
และติดเชื้อไวรัส Covid-19



โทษปรับ ตั้งแต่ 10,000 - 50,000 บาท

หรือ

ปิดสถานประกอบการชั่วคราว  
ถูกพักใช้ใบอนุญาตประกอบการ



สำนักงาน ป.ป.ส.  
กระทรวงยุติธรรม

สายด่วน ป.ป.ส. โทร.1386

SAVE ZONE • No New Face  
พื้นที่ปลอดภัย คนหน้าใหม่ไม่ใช่ยาเสพติด